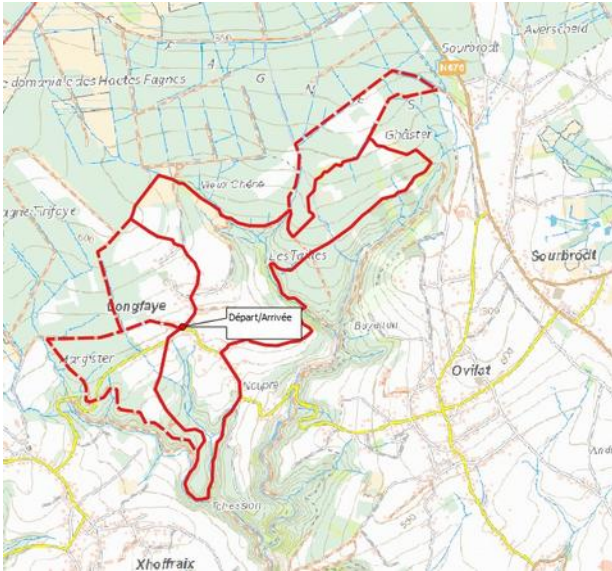
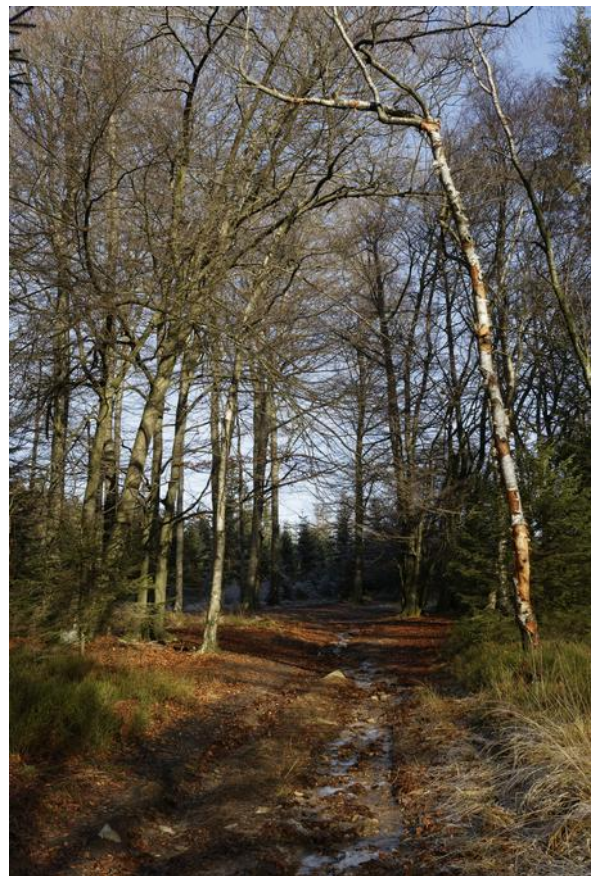


Balade « en étoile » autour de Longfaye :
une dizaine de kms (adaptable entre 6 et 12 kms) au départ de Longfaye (école communale) avec passage au « Vieux Chêne »- Bayehon-Réserve Patrimoine Nature du « G’haster » et boucle autour du « Tchession ».



Le vieux Chêne =>



Sortie du Bayehon vers notre réserve du G’haster

Paysages dans le G'haster



Campagne à Longfaye

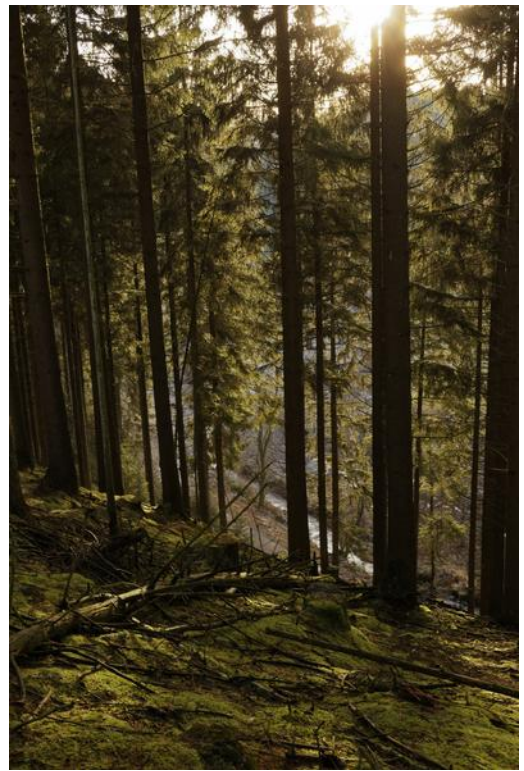


Tour du « Tchession »





L



Le village est proche !

