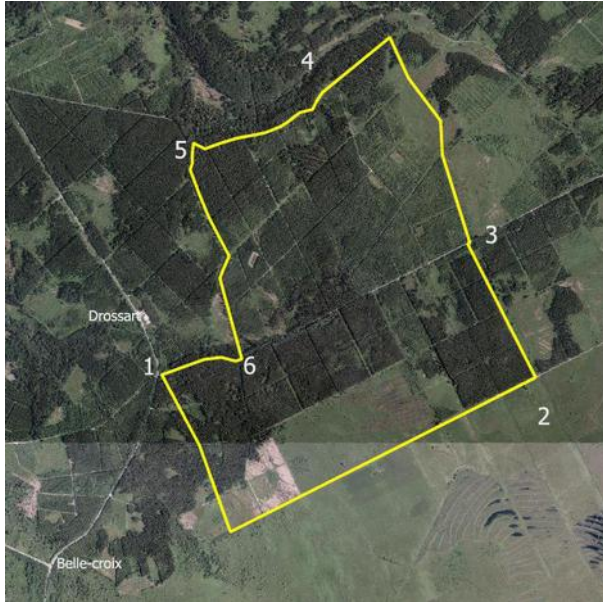


## Balade de 10 kms entre Hautes-Fagnes et la vallée de la Soor

Cette balade sans difficultés permet de découvrir des paysages variés. Après avoir quitté le parking, nous montons par un sentier dans les bois vers la Fagne. Nous longeons la Haute-Fagne jusqu'à « Duret » (2), puis descendons vers la Soor en coupant le chemin de Porfays (3). Non loin du pavillon de la Robinette, nous nous dirigeons vers l'Ouest pour longer la Soor en la surplombant par le chemin de la Robinette. Nous remontons vers le chemin de Porfays par le sentier du « Fossé d'Eupen » afin de retourner à notre parking.



1 : Départ parking entre Belle-croix et Drossart au parking (croisement de la route d'Eupen avec le chemin de Porfays)

2 : Duret

3 : Chemin de Porfays

4 : La Soor

5 : Fossé D'Eupen

6 : Chemin de Porfays

Montée vers la Fagne =>



La Haute-Fagne ou Fagne des deux-séries à gauche



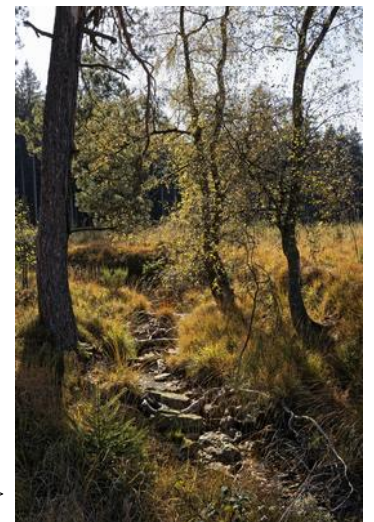
« Duret »



Descente vers la Soor



En longeant la Soor



Fossé d'Eupen =>